

# CHIODATURE CON SISTEMA TFEG

OGGETTO:

## TIPICO CHIODATURA CRC

TIPICO 01/08 REV 1

CANTIERE:

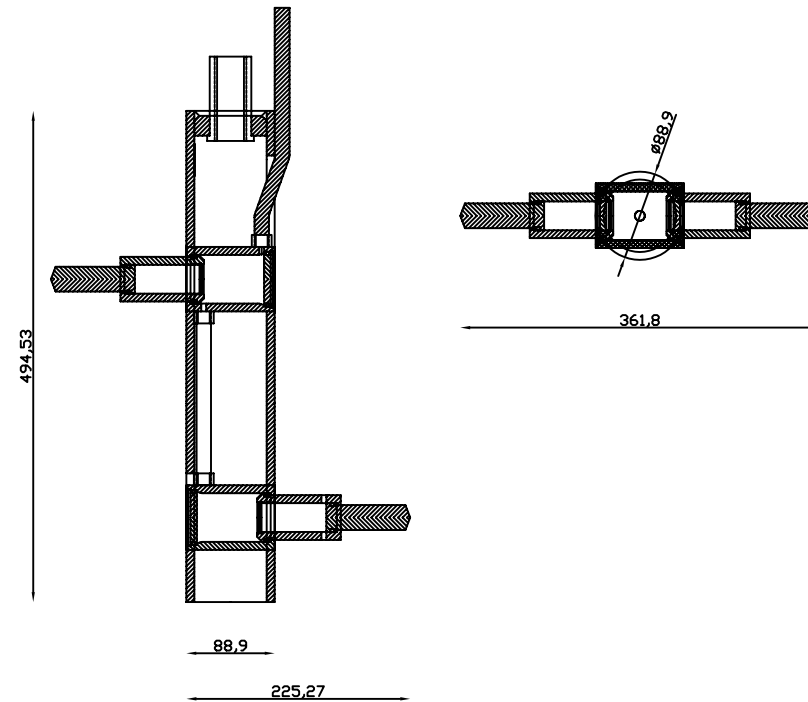
ELABORATO	09/08	01	01
	DATA	ELAB.	REV.
JOB			



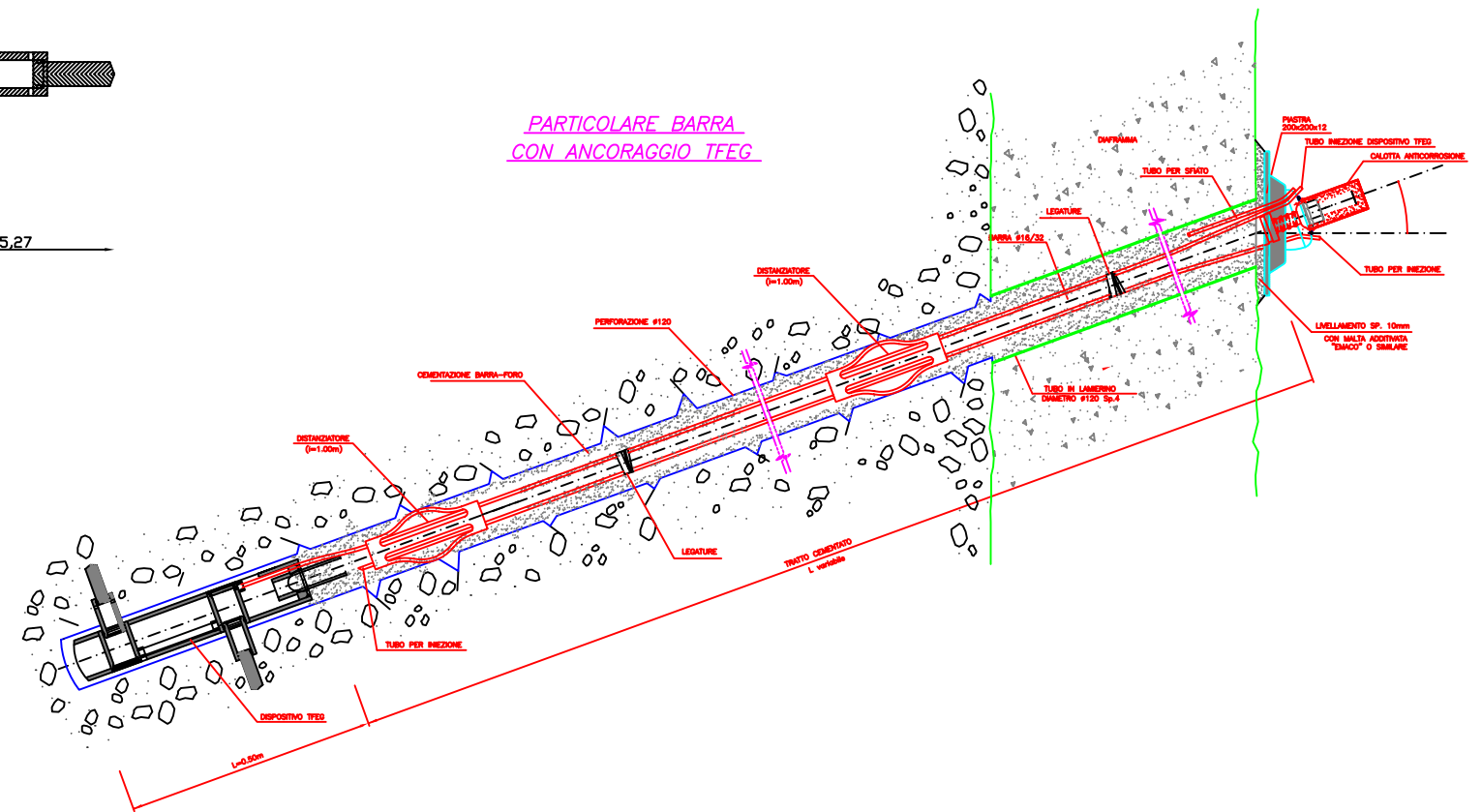
0	Settembre 2008			
REV.	1	RED.	VER.	APPR.

Uff. Tecnico: Via A. Costa N°7 -S.Maria Capua Vetere (CE)  
Tel. 0823/797119 - [www.jobsoil.it](http://www.jobsoil.it) email: [info@jobsoil.it](mailto:info@jobsoil.it)

*PARTICOLARE TFEG*  
Quotatura in mm



*PARTICOLARE BARRA  
CON ANCORAGGIO TFEG*



- Applicazione TFEG a barre tipo GEWI DIWIDAG
- Configurazioni applicabili: a 2 pistoni (come dwg) o a 4 pistoni disposti a croce
  - Pistoni: a 2 (come dwg) o 3 stadi di estrusione
  - Tubi estrusione HP
  - Armatura con in testa boccola filettata di serraggio alla barra